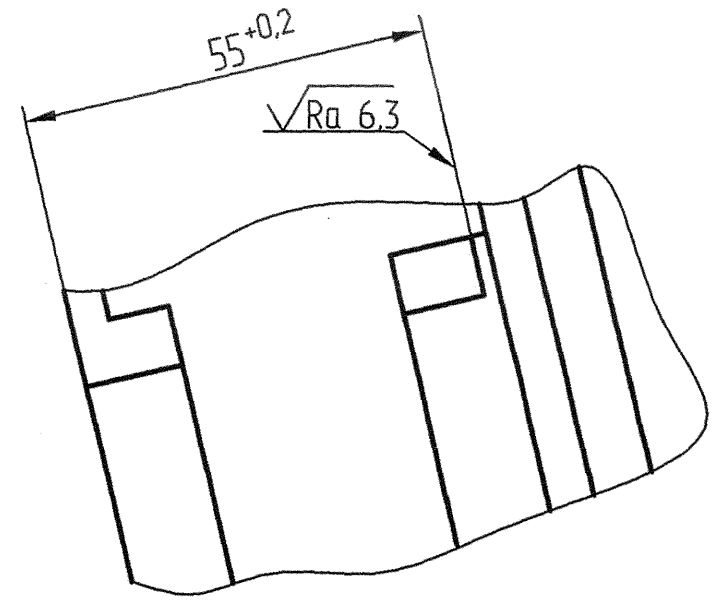
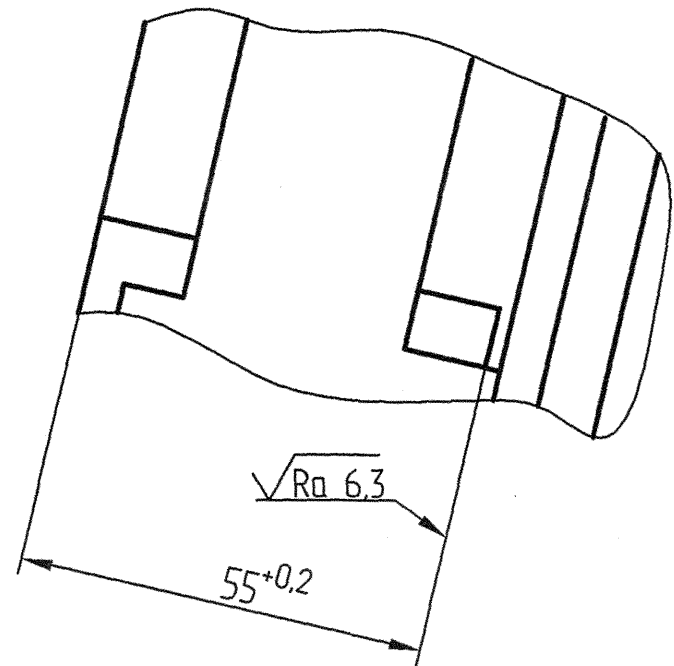


- 5
- 24 (18 шм.)
  - 27 (18 шм.)
  - 30 (18 шм.)
  - 13 (2 шм.)

Б (1:1)



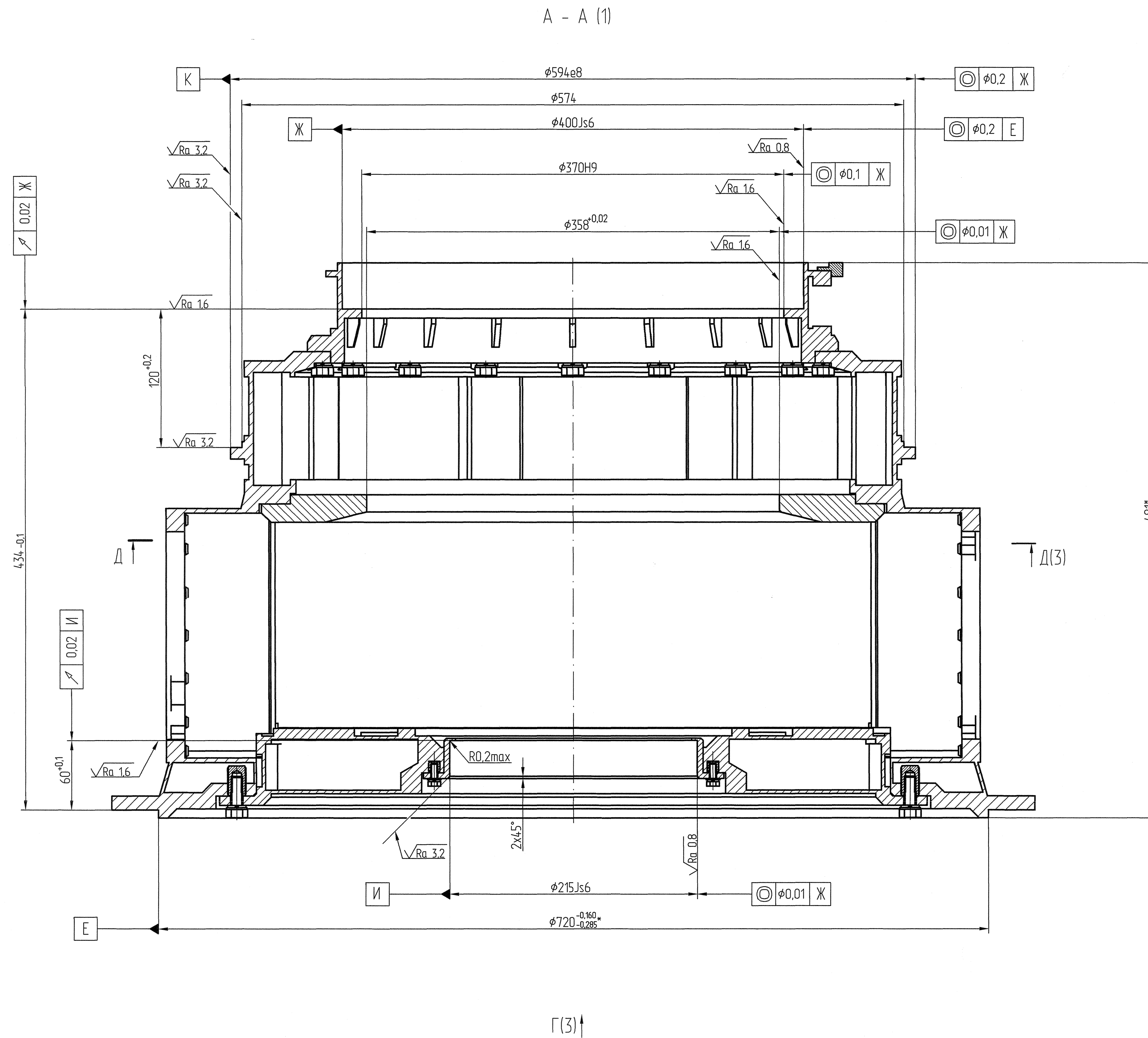
В (1:1)



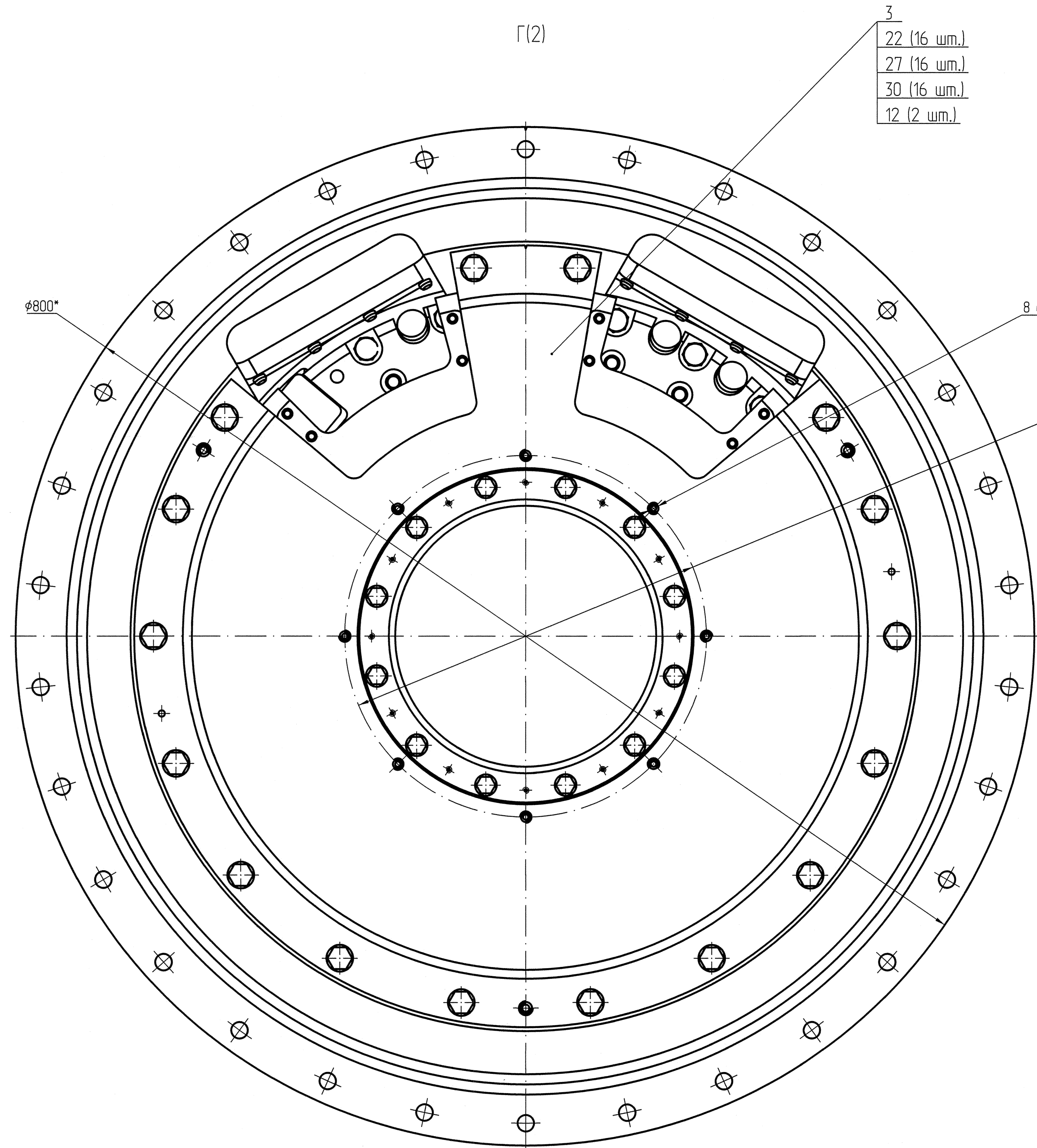
- 1.\* Размеры для справок.
2. Требования к штифтовому соединению по ОСТ 107.750831.001-86.
3. Неуказанные предельные отклонения угловых размеров между осями двух любых отверстий  $\pm 5'$ .
4. Втулку поз. 11 ставить на клей ВК-9, наполнитель двуокись титана пигментная марок Р-1 и Р-02 ОСТ107.460007.009-02.
5. Остальные ТТ по ОСТ4 ГО.070.015.

AKЖИ.301314.076СБ				Лист	Масса	Масштаб
Оснoвание Сборочный чертеж				1		1:2
				Лист	1	Листов 3

1	Зам.	AKЖИ.30257-10	Подп.	Дата
Разраб.	Романова	11.01.11		
Проб.	Абдуллин	11.01.11		
Т.контр.	Григорьев	11.01.11		
Н.контр.	Терехова	11.01.11		
Умб.	Абдуллин	11.01.11		





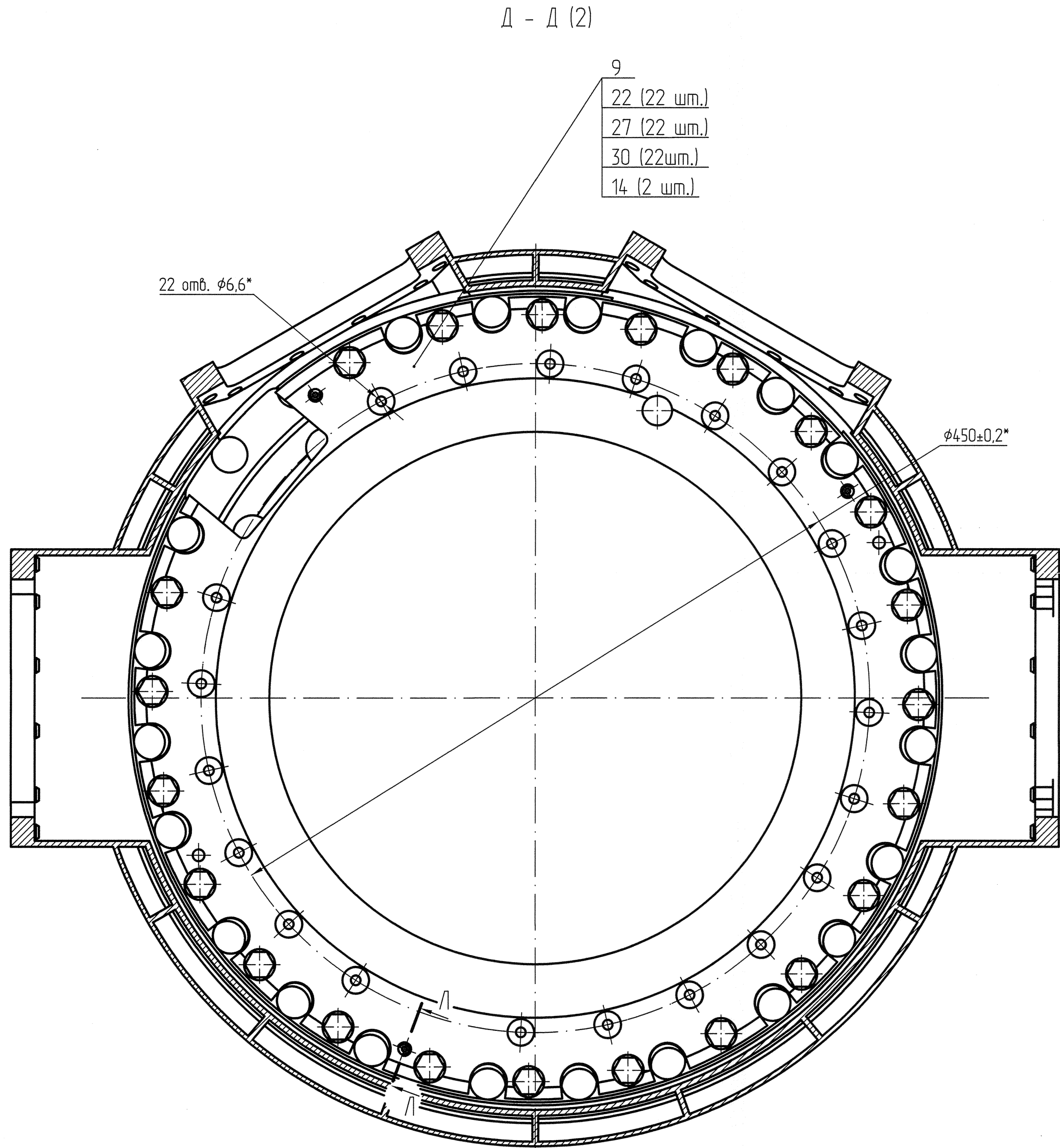
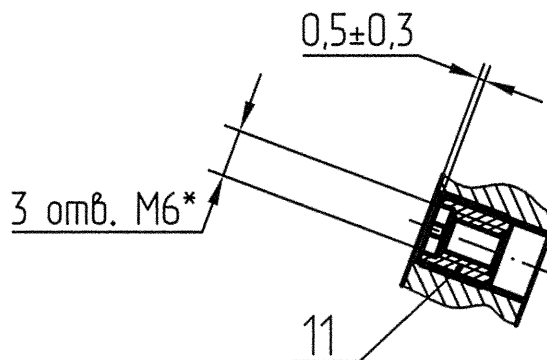


- 3
- 22 (16 мм.)
  - 27 (16 мм.)
  - 30 (16 мм.)
  - 12 (2 мм.)

8 шт. М6\*

$\phi 284 \pm 0,2^*$

A - A (1:1)



- 9
- 22 (22 мм.)
  - 27 (22 мм.)
  - 30 (22 мм.)
  - 14 (2 мм.)

22 шт.  $\phi 6,6^*$

$\phi 450 \pm 0,2^*$

И.И. Аманжол 24.9.09

Изм. №	Подп. и дата	Изм. №	Подп. и дата
309548	2009.10.09		

Изм.	Лист	№ докум.	Подп.	Дата

AKЖИ.301314.076 СБ

Формат А1